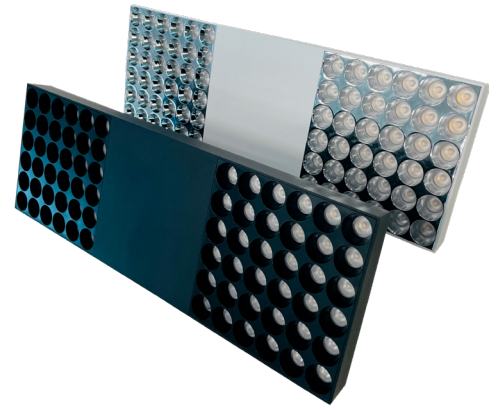


Montaje Mounting
Tensión nominal Rated voltage
CRI ^[1]
UGR
Temperatura de color Color temperature
Ángulo de Apertura Beam Angle
Dimensiones Size
Protección IP IP Protection
Material Material
Acabado ^[3] Finish ^[3]

Carril trifásico 3-phase track
220-240 V AC. / 50 - 60 Hz
90
<16
3000K | 4000K | 5000K | 6000K
24° | 36°
340x118x100 mm
IP40
Aluminio Aluminum
Blanco | Negro White | Black



MEICON.

CRI 90

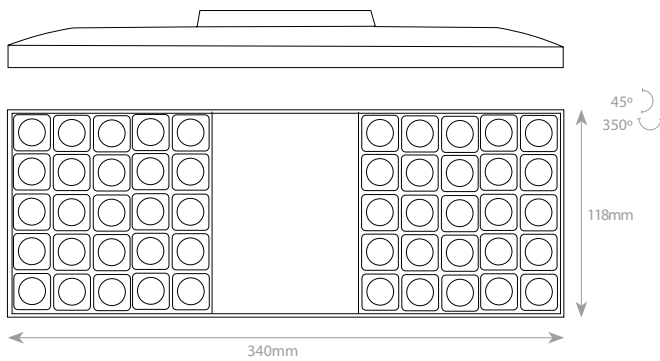
50.000 h

IP40

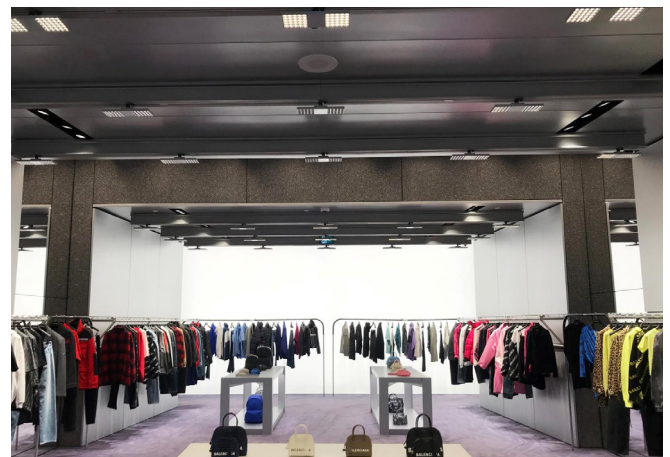
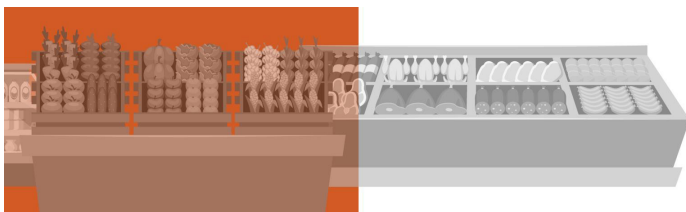


DIMENSIONES DIMENSIONS

4 Cables 4 Wire



Potencia Power	CCT ²	Flujo luminoso Flux	Eficiencia Efficiency
10 W	3000K	1200 lm	120 lm/W
20 W	3000K	2400 lm	120 lm/W
30 W	3000K	3600 lm	120 lm/W
35 W	3000K	4200 lm	120 lm/W



*Las imágenes son ilustrativas. Los productos finales están sujetos a cambios sin aviso previo. *Images for reference only. Subject to changes without prior notice.

^[1] Pruebas de tolerancia aceptable CRI: -1. Disponible hasta CRI 97. CRI testing acceptable tolerance: -1. Available up to CRI 97.

^[2] Disponibles otras temperaturas de color bajo pedido. Other colour temperatures available under request.

^[3] Disponible en cualquier acabado y color bajo pedido. Any finish and colour available under request.

CERTIFICACIONES CERTIFICATIONS

CE UL LM80 RoHS

NORMATIVA REGULATIONS

EN 60598 / EN 62471 / EN 62493 / EN 55015 / EN 61000 / EN 61547
UL 2108 / UL 8750