

T-COM FF

Equipo lumínico conformado a partir de un cuerpo de policarbonato diseñado en una única pieza. Ligero y flexible frente a pandeos, lo que permite conformar incluso trazados lineales curvos. La posibilidad de fijación mediante imanes facilita la incorporación en muebles metálicos. Incorpora cinta 230V. El equipo no requiere toma a tierra ni transformador y debido a una menor temperatura de funcionamiento cuenta con mayor vida útil. Existe la posibilidad de conectar más equipos en línea hasta 10m.

Aplicaciones de iluminación general, de acento y decorativa; arquitectura, retail, horeca y mobiliario.

The equipment is designed in a PC body forming a single piece, material that makes it lighter and more flexible against warps, and in this way more resistant to fixing to metal furniture due to the system of rail magnets. It incorporates 230V strip. The equipment does not require earthing or transformer and due to a lower operating temperature has a longer product life. There is the possibility of connecting more equipment in a line up to 10m.

General, accent and decorative lighting applications; architecture, retail, horeca equipment furniture.



MEICON®

DIMENSIONES DIMENSIONS

COMPATIBLE CON MOBILIARIO:



CARACTERÍSTICAS GENERALES CHARACTERISTICS

Montaje Mounting

Fijación Fixing

Material Material

Acabado ^[4] Finish ^[4]

Corte a medida Custom cut

Dimensiones estándar Standard dimensions

Peso Weight

Protección IP IP Protection

Superficie Surface

Imán | Clip Magnetic | Clip

Policarbonato Polycarbonate

Semitransparente | Opal Semitransparent | Opal

Hasta 10m ^[1]

384mm | 551mm | 718mm | 885mm | 1052 mm | 1219mm | 1383 mm | 1550 mm

68 g/m

IP20 | IP65

CERTIFICACIONES CERTIFICATIONS

CE RoHS

NORMATIVA REGULATIONS

EN 13032-4 / IEC 61000-3-2 / IEC TR 61547-1 / IEC TR 63158:2018
/ EN 60598 / EN 62471 / EN 62493 / EN 55015 / DIRECTIVA ERP

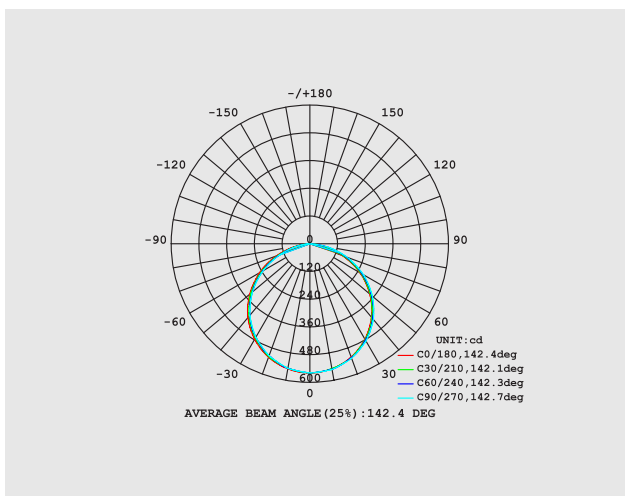
ESPECIFICACIONES CINTAS STRIP ESPECIFICATIONS

Cinta Strip

VENATI 14 FF

Tensión nominal Rated voltage	220V-240V 50/60 Hz
Potencia Power	14 W/m
Corriente directa Forward current	60 mA/m
CRI ^[2]	>90
Ángulo de apertura Beam angle	120°
Temperatura de color ^[3] Color temperature ^[3]	2700K 3000K 4000K 6000K
Flujo luminoso ^[4] Luminous flux ^[4]	1540lm
Eficiencia Efficiency	110 lm/W
Ancho del PCB PCB width	14 mm
Tamaño mín. del elemento Min. element size	167 mm
Número LEDs/metro Number of LEDs/meter	84 LEDs/m
Temp. de trabajo Working Temp.	0°C +40°C
Protección IP IP Protection	IP20 No Resistente al Agua Non Waterproof IP65 Recubrimiento silicona Silicon coated

ÓPTICA Y APLICACIONES OPTICS & APPLICATION



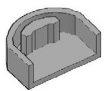
CERTIFICACIONES CERTIFICATIONS

CE   RoHS

NORMATIVA REGULATIONS

EN 13032-4 / IEC 61000-3-2 / IEC TR 61547-1 / IEC TR 63158:2018
/ EN 60598 / EN 62471 / EN 62493 / EN 55015 / DIRECTIVA ERP

ACCESORIOS OPCIONALES OPTIONAL ACCESSORIES



Tapa final
End cap



Tapa final con cables
End cap



Separador L
L gap keeper

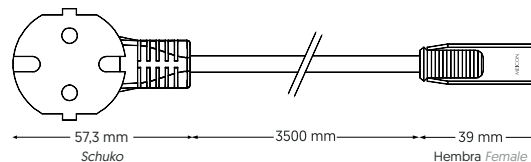
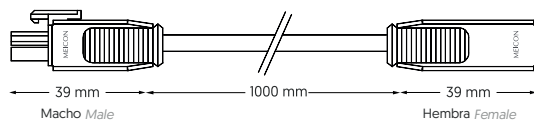
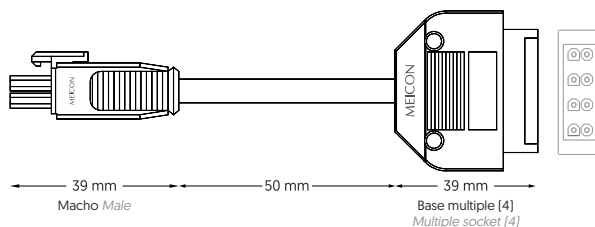
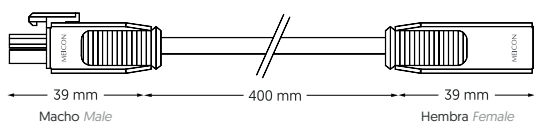
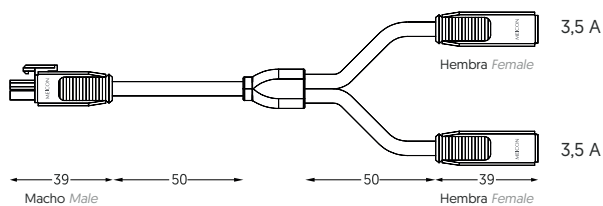
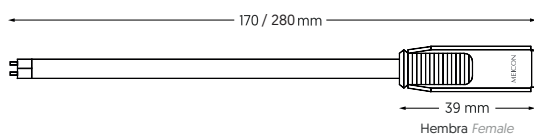
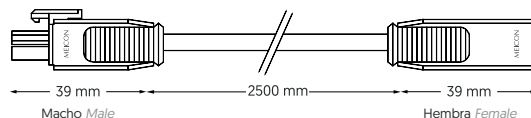
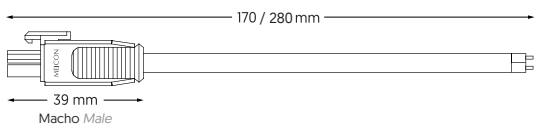


Clip metálico
Metallic clip



Imán de neodimio
Neodymium magnet

CONEXIONES CONNEXIONS



*Las imágenes son ilustrativas. Los productos finales están sujetos a cambios sin aviso previo. *Images for reference only. Subject to changes without prior notice.

^[1] Consultar longitudes superiores. Ask for higher lengths.

^[2] Pruebas de tolerancia aceptable CRI: -1. CRI testing acceptable tolerance: -1.

^[3] Disponibles otras temperaturas de color bajo pedido. Other colour temperatures available under request.

^[4] Precisión de medición para flujo +/- 5%. Precisión de medición para x, y +/- 0.005. Precisión de medición para CRI 1,5.

Measurement precision for flux +/- 5%. Measurement precision for x, y +/- 0.005. Measurement precision for CRI 1.5.

Calificación máxima absoluta en T_a=+25°C. Los rendimientos luminicos pueden verse incrementados en un 30% en condiciones específicas de laboratorio.

Absolute maximum rating at T_a=+25°C. Luminous yields can be increased by up to 30% under specific laboratory conditions.

CERTIFICACIONES CERTIFICATIONS



NORMATIVA REGULATIONS

EN 13032-4 / IEC 61000-3-2 / IEC TR 61547-1 / IEC TR 63158:2018
/ EN 60598 / EN 62471 / EN 62493 / EN 55015 / DIRECTIVA ERP