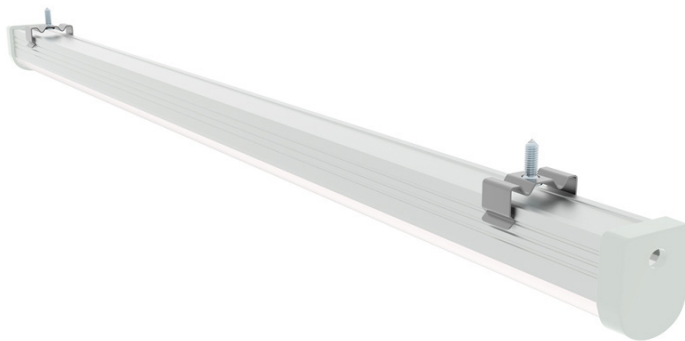


STRATOS

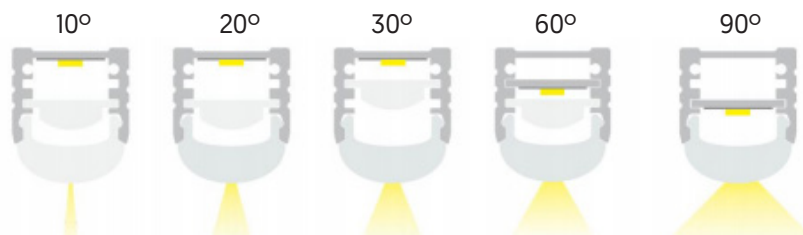
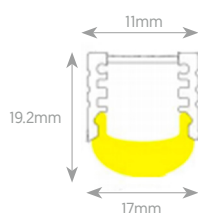
Perfil de aluminio para iluminación lineal con lente.
Aplicaciones de iluminación lineal decorativa arquitectónica con altos requisitos de luminosidad, eficiencia y homogeneidad.

Aluminum profile for linear luminaires with lens.
Developed for lineal lighting projects and architectural decoration with high requirements of luminosity, efficiency and homogeneity.



MEICON®

DIMENSIONES DIMENSIONS



ESPECIFICACIONES PERFIL PROFILE ESPECIFICATIONS

Montaje Mounting
Fijación Fixing

Material Material
Acabado ^[1] Finish ^[1]

Dimensiones Dimensions
Cortes a medida Custom cut
Ángulos de apertura Beam angle

Empotrado Recessed
Soportes de montaje/ Banda magnética
Mounting brackets/ Magnetic strip

Aluminio Aluminum
Blanco | Negro | Customizado | Plata Anodizada
White | Black | Customized | Silver Anodized

17x19.2
Disponible Available
10° | 20° | 30° | 60° | 90°

ESPECIFICACIONES DIFUSOR DIFFUSER ESPECIFICATIONS

Material Material
Acabado Finish

PC
Opal

ÁNGULO DE APERTURA BEAM ANGLE



*Las imágenes son ilustrativas. Los productos finales están sujetos a cambios sin aviso previo. *Images for reference only. Subject to changes without prior notice.

^[1] Disponible en cualquier acabado y color bajo pedido. Any finish and colour available under request.

CERTIFICACIONES CERTIFICATIONS



NORMATIVA REGULATIONS

2015/863/EU | EN 60695-2-11 | DIN 53452 | DIN 53455 | IZOD 23°C
UL94