


EZIO 40

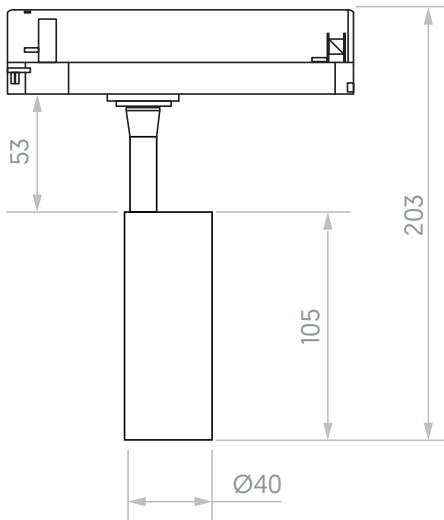
Montaje Mounting
Tensión nominal Rated voltage
Potencia Power
CRI ^[1]
R9
Temperatura de color ^[2] Color temperature ^{[2]c}
Ángulo de apertura Beam angle
Flujo luminoso ^[3] Luminous flux ^[3]
Eficiencia Efficiency
Protección IP IP Protection
Material Material
Dimensiones Dimensions
Regulación de potencia Dimming

Carril trifásico 3-phase track
220-240 V AC. / 50 - 60 Hz
10 W
92
60
2700°K
10° | 24°
440 lm | 603 lm
50 lm/W
IP20
Aluminio Aluminum
Ø40 x 105 mm
On/Off | 



MEICON®

DIMENSIONES DIMENSIONS



ACABADOS ^[4] FINISHES ^[4]



FILTROS Y COLORES FILTRES & COLORS

Honey comb



Cross louvre



Rojo
Red



Azul
Blue



Verde
Green



Amarillo
Yellow



*Las imágenes son ilustrativas. Los productos finales están sujetos a cambios sin aviso previo. *Images for reference only. Subject to changes without prior notice.

^[1] Pruebas de tolerancia aceptable CRI: -1. CRI testing acceptable tolerance: -1.

^[2] Disponibles otras temperaturas de color bajo pedido. Other colour temperatures available under request.

^[3] Precisión de medición para flujo +/- 5%. Precisión de medición para x, y +/- 0,005. Precisión de medición para CRI 1,5. Measurement precision for flux +/- 5%. Measurement precision for x, y +/- 0,005. Measurement precision for CRI 1,5.

^[4] Disponible en cualquier acabado y color bajo pedido. Any finish and colour available under request.

CERTIFICACIONES CERTIFICATIONS




NORMATIVA REGULATIONS

EN 60598 / EN 62471 / EN 62493 / EN 55015 / EN 61000 / EN 61547
UL 2108 / UL 8750

EZIO 50

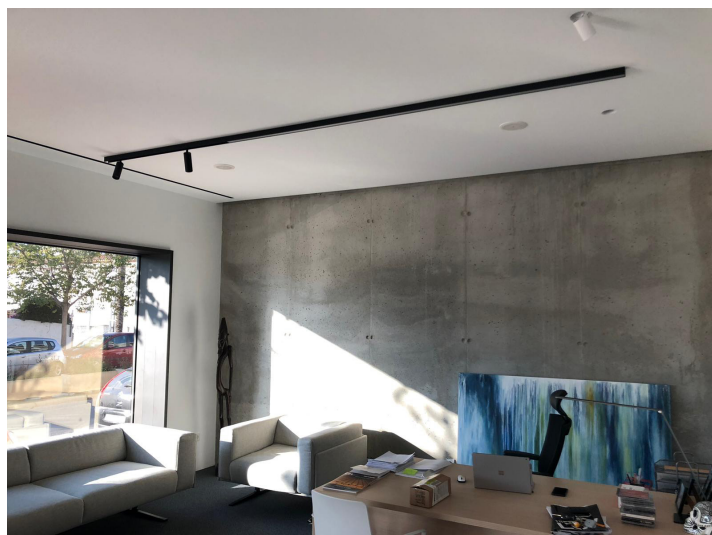
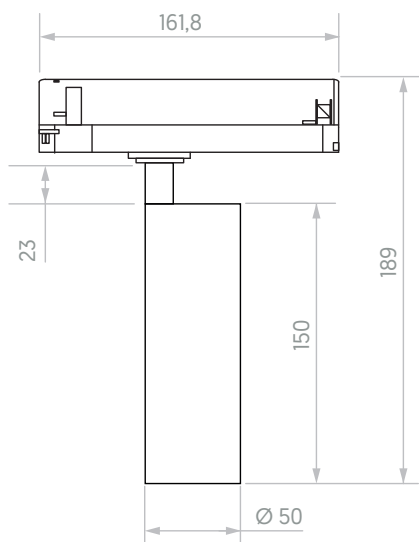
Montaje Mounting
Tensión nominal Rated voltage
Potencia Power
CRI ^[1]
R9
Temperatura de color ^[2] Color temperature ^[2]
Ángulo de apertura Beam angle
Flujo luminoso ^[3] Luminous flux ^[3]
Eficiencia Efficiency
Protección IP IP Protection
Material Material
Dimensiones Dimensions
Regulación de potencia Dimming

Carril trifásico 3-phase track
220-240 V AC. / 50 - 60 Hz
15 W
92
61
3000°K
15° | 24° | 36°
900 lm
60 lm/W
IP20
Aluminio Aluminum
Ø50 x 150 mm
On/Off | 



MEICON®

DIMENSIONES DIMENSIONS

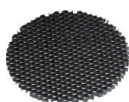


ACABADOS ^[4] FINISHES ^[4]



FILTROS Y COLORES FILTRES & COLORS

Honey comb



Cross louvre



Rojo
Red



Azul
Blue



Verde
Green



Amarillo
Yellow



*Las imágenes son ilustrativas. Los productos finales están sujetos a cambios sin aviso previo. *Images for reference only. Subject to changes without prior notice.

^[1] Pruebas de tolerancia aceptable CRI: -1. CRI testing acceptable tolerance: -1.

^[2] Disponibles otras temperaturas de color bajo pedido. Other colour temperatures available under request.

^[3] Precisión de medición para flujo +/- 5%. Precisión de medición para x, y +/- 0,005. Precisión de medición para CRI 1,5.
Measurement precision for flux +/- 5%. Measurement precision for x, y +/- 0,005. Measurement precision for CRI 1,5.

^[4] Disponible en cualquier acabado y color bajo pedido. Any finish and colour available under request.

CERTIFICACIONES CERTIFICATIONS



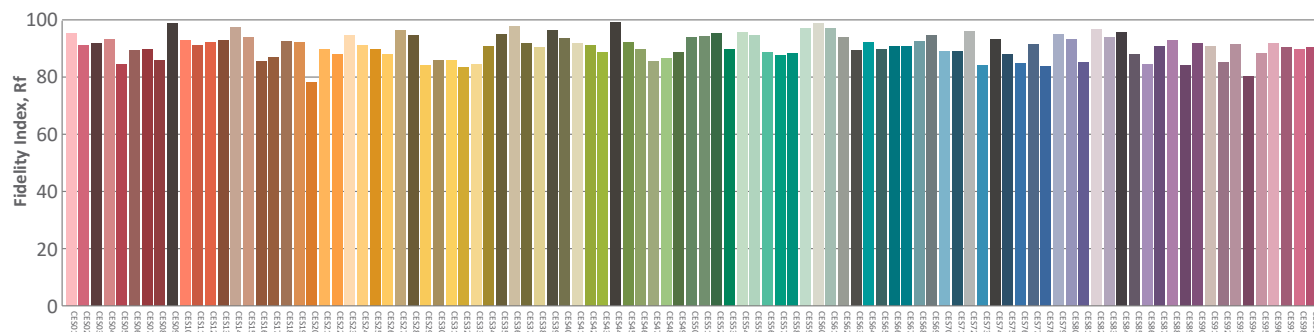
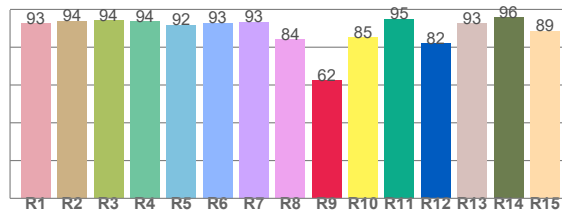
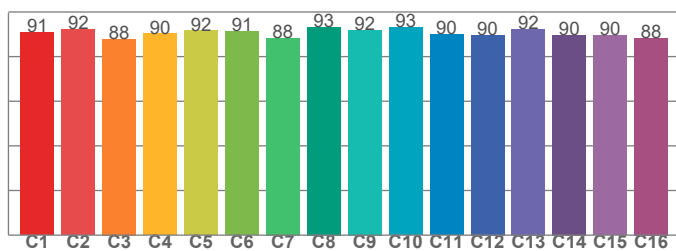
NORMATIVA REGULATIONS

EN 60598 / EN 62471 / EN 62493 / EN 55015 / EN 61000 / EN 61547
UL 2108 / UL 8750

GRÁFICA TM30 Y CRI>98 TM30 AND CRI>98 GRAPHICS

TM30

CRI



TM30 values, 16 binned values out of total of 99 C values


C1	C2	C3	C4	C5	C6	C7	C8	C9	C10	C11	C12	C13	C14	C15	C16
90.9	92.2	87.9	90.2	91.6	91.3	88.3	93.3	92.0	93.1	90.0	89.7	92.3	89.7	89.6	88.3

CRI values, only R1-R8 are used to calculate final CRI

R1	R2	R3	R4	R5	R6	R7	R8	R9	R10	R11	R12	R13	R14	R15
92.6	94.0	94.1	93.8	91.8	92.8	93.5	84.1	62.4	85.3	95.0	81.9	92.6	95.8	88.6

EZIO 62.23

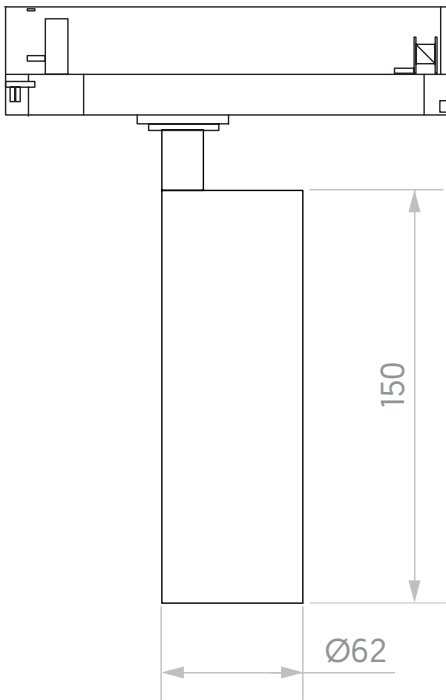
Montaje Mounting
Potencia Power
Tensión nominal Rated voltage
Módulo LED LED Module
Driver LED Driver
Flujo luminoso Luminous flux ^[1]
Eficiencia Efficiency
Temperatura de color Color temperature ^[2]
Ángulo de apertura Beam angle
Índice de reproducción cromática CRI
R9
Protección IP IP Protection
Material Material
Dimensiones Dimensions
Regulación Dimming
Acabados disponibles Available color finishes ^[3]

Carril trifásico/ Bifásico / Monofásico 3-phase track / 2-phase track / 1-phase track
20 W
220 - 240 V AC. / 50 - 60Hz
PHILIPS
KGP
2000 lm
100 lm/W
2700°K | 3000°K | 4000°K | 5000°K | 6000°K
15° | 24° | 36°
97
98,7
IP 20
Aluminio Aluminum
Ø62 x 150 mm
TRIAC | 
Negro | Blanco Black | White



MEICON®

DIMENSIONES DIMENSIONS



*Las imágenes son ilustrativas. Los productos finales están sujetos a cambios sin aviso previo. *Images for reference only. Subject to changes without prior notice.

^[1] Precisión de medición para flujo +/- 5%. Precisión de medición para x, y +/- 0,005. Precisión de medición para CRI 1,5.
Measurement precision for flux +/- 5%. Measurement precision for x, y +/- 0,005. Measurement precision for CRI 1,5.

^[2] Disponibles otras temperaturas de color bajo pedido. Other colour temperatures available under request.

^[3] Disponible en cualquier acabado y color bajo pedido. Any finish and colour available under request.

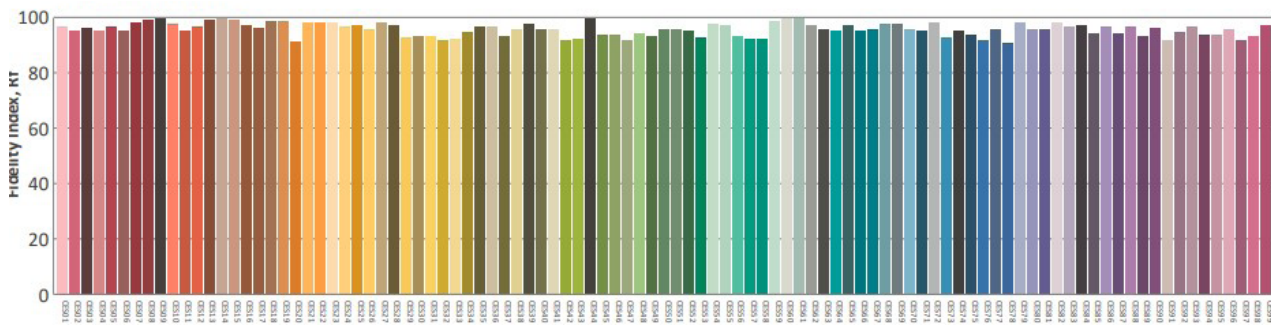
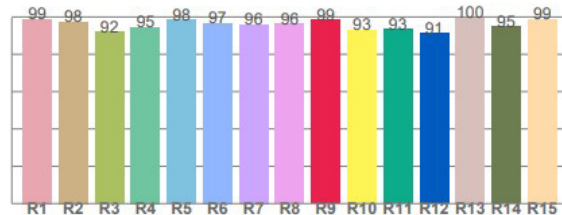
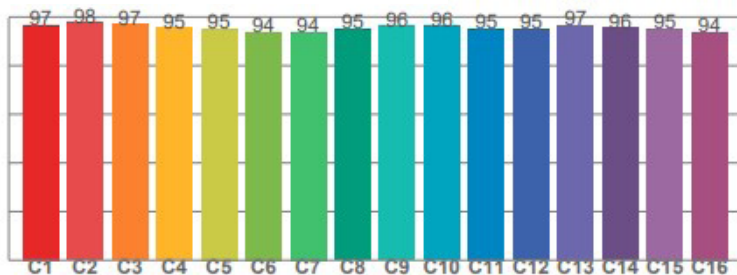
CERTIFICACIONES CERTIFICATIONS



GRÁFICA TM30 Y CRI>98 TM30 AND CRI>98 GRAPHICS

TM30

CRI



TM30 values, 16 binned values out of total of 99 C values

C1	C2	C3	C4	C5	C6	C7	C8	C9	C10	C11	C12	C13	C14	C15	C16
96.6	97.8	96.9	95.5	95.3	93.8	93.7	94.9	96.3	96.3	95.2	95.50	96.6	95.5	95.2	93.9

CRI values, only R1-R8 are used to calculate final CRI

R1	R2	R3	R4	R5	R6	R7	R8	R9	R10	R11	R12	R13	R14	R15
98.9	97.5	92.1	94.6	98.4	96.7	95.8	96.5	98.7	93.1	93.4	91.2	99.6	94.7	99.0

EZIO 72

Montaje Mounting
 Potencia Power
 Tensión nominal Rated voltage
 Módulo LED LED Module
 Driver LED Driver
 Flujo luminoso Luminous flux [1]
 Temperatura de color Color temperature [2]
 Ángulo de apertura Beam angle
 Índice de reproducción cromática CRI [3]
 Protección IP IP Protection
 Material Material
 Dimensiones Dimensions
 Regulación Dimming
 Acabados disponibles Available color finishes [4]

Carril trifásico/ Bifásico / Monofásico 3-phase track / 2-phase track / 1-phase track
 24 W
 220 - 240 V AC. / 50 - 60Hz
PHILIPS
OSRAM
 2273 lm | 2392 lm
 2700°K | 3000°K
 15° | 24° | 36°
 90
 IP 20
 Aluminio Aluminum
 Ø72 x 160 mm
 No
 Negro | Blanco Black | White

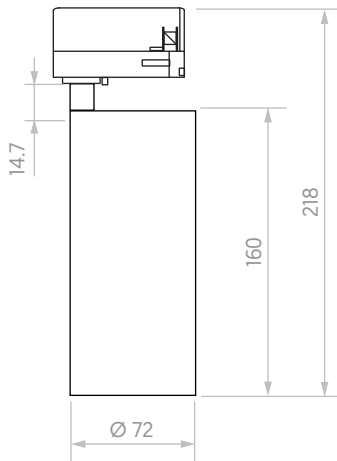
DISPONIBLE CRI>98 BAJO PEDIDO
 AVAILABLE CRI>98 ON REQUEST



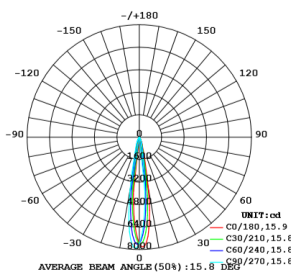
MEICON®



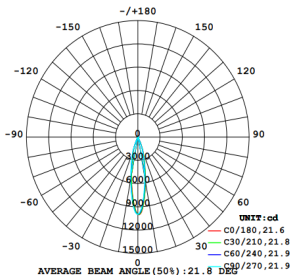
DIMENSIONES Y ÓPTICA DIMENSIONS & OPTICS



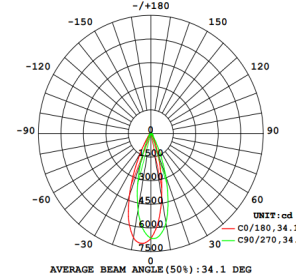
15°



24°



36°



*Las imágenes son ilustrativas. Los productos finales están sujetos a cambios sin aviso previo. *Images for reference only. Subject to changes without prior notice.

[1] Precisión de medición para flujo +/- 5%. Precisión de medición para x, y +/- 0,005. Precisión de medición para CRI 1,5.

Measurement precision for flux +/- 5%. Measurement precision for x, y +/- 0,005. Measurement precision for CRI 1,5.

[2] Disponibles otras temperaturas de color bajo pedido. Other colour temperatures available under request.

[3] CRI>98 bajo pedido. CRI>98 on request.

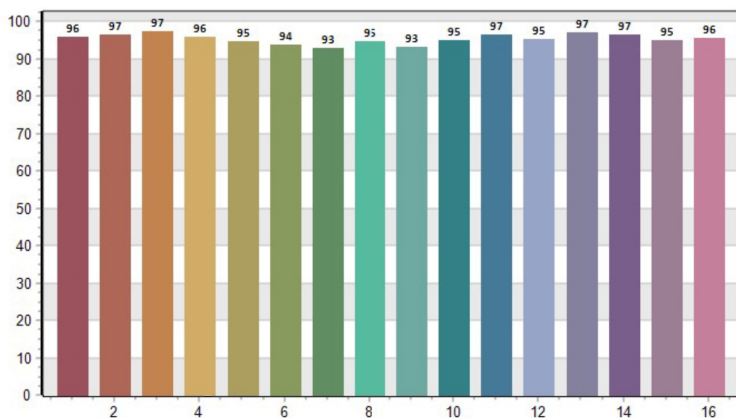
[4] Disponible en cualquier acabado y color bajo pedido. Any finish and colour available under request.

CERTIFICACIONES CERTIFICATIONS

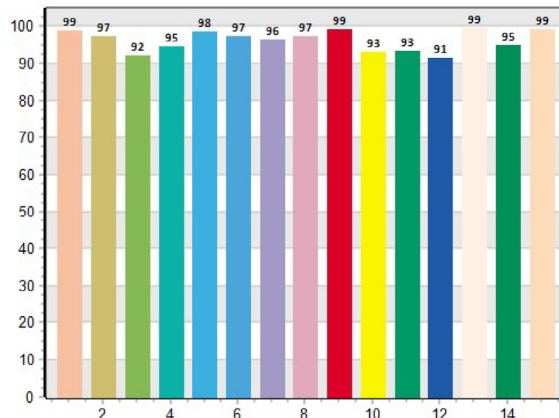


GRÁFICA TM30 Y CRI>98 TM30 AND CRI>98 GRAPHICS

TM30



CRI



TM30 values, 16 binned values out of total of 99 C values

C1	C2	C3	C4	C5	C6	C7	C8	C9	C10	C11	C12	C13	C14	C15	C16
95.9	96.6	97.4	96.0	94.9	93.9	92.9	94.6	93.3	95.1	96.7	95.3	97.0	96.5	95.1	95.7

CRI values, only R1-R8 are used to calculate final CRI

R1	R2	R3	R4	R5	R6	R7	R8	R9	R10	R11	R12	R13	R14	R15
99.0	97.4	92.0	94.7	98.4	97.2	96.3	97.3	99.2	92.9	93.2	91.5	99.4	94.7	99.2

EZIO 72 TC

Montaje Mounting
 Potencia Power
 Tensión nominal Rated voltage
 Módulo LED LED Module
 Driver LED Driver
 Flujo luminoso Luminous flux [1]
 Temperatura de color Color temperature [2]
 Ángulo de apertura Beam angle
 Índice de reproducción cromática CRI [3]
 Protección IP IP Protection
 Material Material
 Dimensiones Dimmensions
 Regulación Dimming
 Acabados Available [4]

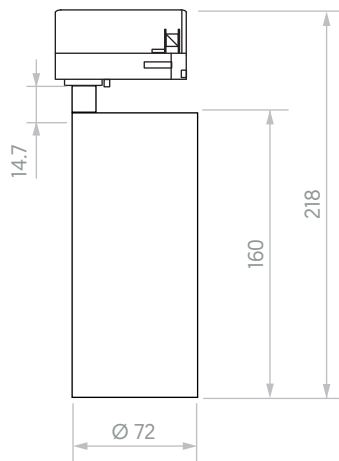
Carril trifásico/ Bifásico / Monofásico 3-phase track / 2-phase track / 1-phase track
 19 W | 24 W
 220 - 240 V AC. / 50 - 60Hz
 Bridgelux
OSRAM
 1700 lm | 2100 lm
 3100°K
 15° | 24° | 36°
 98
 IP 20
 Aluminio Aluminum
 Ø72 x 160 mm
 No
 Negro | Blanco Black | White



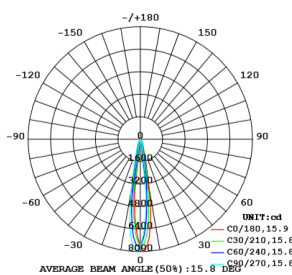
MEICON®



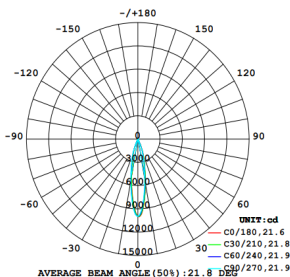
DIMENSIONES Y ÓPTICA DIMENSIONS & OPTICS



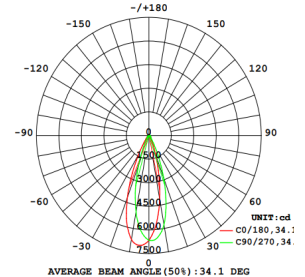
15°



24°



36°



*Las imágenes son ilustrativas. Los productos finales están sujetos a cambios sin aviso previo. *Images for reference only. Subject to changes without prior notice.

[1] Precisión de medición para flujo +/- 5%. Precisión de medición para x, y +/- 0,005. Precisión de medición para CRI 1,5.
 Measurement precision for flux +/- 5%. Measurement precision for x, y +/- 0,005. Measurement precision for CRI 1,5.

[2] Disponibles otras temperaturas de color bajo pedido. Other colour temperatures available under request.

[3] CRI>98 bajo pedido. CRI>98 on request.

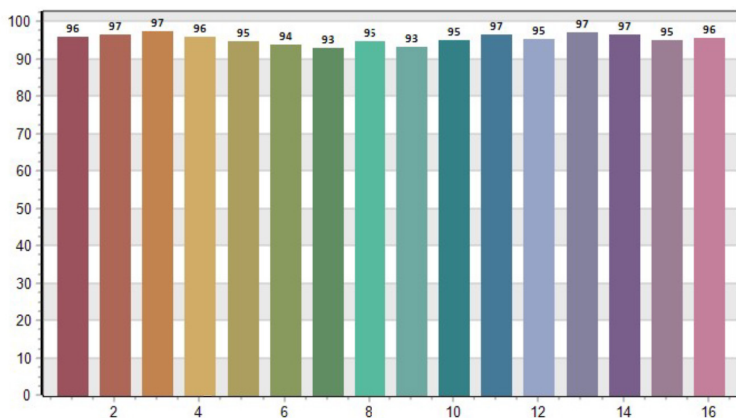
[4] Disponible en cualquier acabado y color bajo pedido. Any finish and colour available under request.

CERTIFICACIONES CERTIFICATIONS

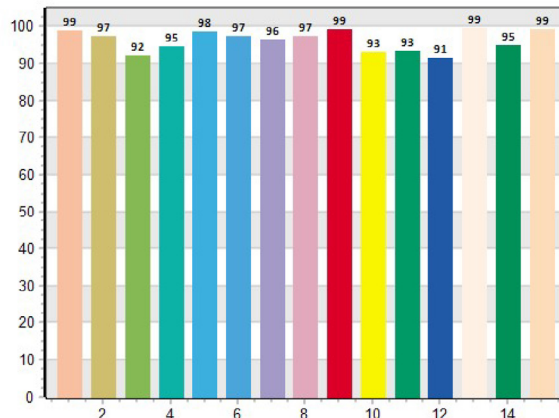


GRÁFICA TM30 Y CRI>98 TM30 AND CRI>98 GRAPHICS

TM30



CRI



TM30 values, 16 binned values out of total of 99 C values


C1	C2	C3	C4	C5	C6	C7	C8	C9	C10	C11	C12	C13	C14	C15	C16
95.9	96.6	97.4	96.0	94.9	93.9	92.9	94.6	93.3	95.1	96.7	95.3	97.0	96.5	95.1	95.7

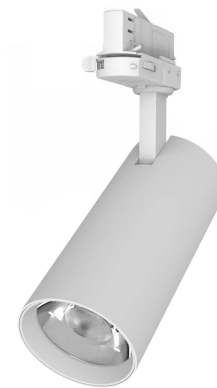
CRI values, only R1-R8 are used to calculate final CRI

R1	R2	R3	R4	R5	R6	R7	R8	R9	R10	R11	R12	R13	R14	R15
99.0	97.4	92.0	94.7	98.4	97.2	96.3	97.3	99.2	92.9	93.2	91.5	99.4	94.7	99.2

EZIO 94

Montaje Mounting
Tensión nominal Rated voltage
Potencia Power
CRI ^[1]
R9
Ángulo de apertura Beam angle
Temperatura de color ^[2] Color temperature ^[2]
Flujo luminoso ^[3] Luminous flux ^[3]
Eficiencia Efficiency
Protección IP IP Protection
Material Material
Dimensiones Dimensions
Regulación de potencia Dimming

Carril trifásico 3-phase track
220-240 V AC. / 50 - 60 Hz
42 W
92
61
10° | 15° | 24° | 36°
3000°K
4000 lm
95 lm/W
IP20
Aluminio Aluminum
Ø94 x 190 mm
On/Off | 



CRI > 90

PF>0.9

32 W

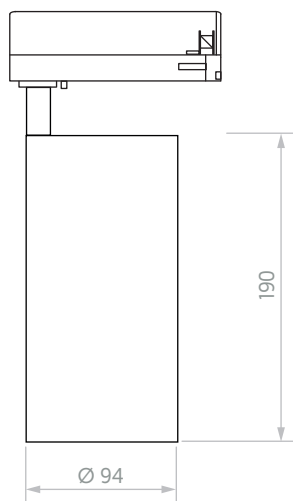
95 lm/W

IP20



MEICON®

DIMENSIONES DIMENSIONS



ACABADOS ^[4] FINISHES ^[4]



RAL
9003



RAL
9005

*Las imágenes son ilustrativas. Los productos finales están sujetos a cambios sin aviso previo. *Images for reference only. Subject to changes without prior notice.

^[1] Pruebas de tolerancia aceptable CRI: -1. CRI testing acceptable tolerance: -1.

^[2] Disponibles otras temperaturas de color bajo pedido. Other colour temperatures available under request.

^[3] Precisión de medición para flujo +/- 5%. Precisión de medición para x, y +/- 0,005. Precisión de medición para CRI 1,5.
Measurement precision for flux +/- 5%. Measurement precision for x, y +/- 0,005. Measurement precision for CRI 1,5.

^[4] Disponible en cualquier acabado y color bajo pedido. Any finish and colour available under request.

CERTIFICACIONES CERTIFICATIONS

   **RoHS**

20230620

hola@meicon.es

NORMATIVA REGULATIONS

EN 60598 / EN 62471 / EN 62493 / EN 55015 / EN 61000 / EN 61547
UL 2108 / UL 8750

www.meicon.es

EZIO ESPECIFICO

Montaje Mounting
 Tensión nominal Rated voltage
 Potencia Power
 Ángulo de apertura Beam angle
 Flujo luminoso ^[1] Luminous flux ^[1]
 Eficiencia Efficiency
 Protección IP IP Protection
 Material Material
 Dimensiones Dimensions
 Regulación de potencia Dimming
 Acabado ^[2] Finish ^[2]

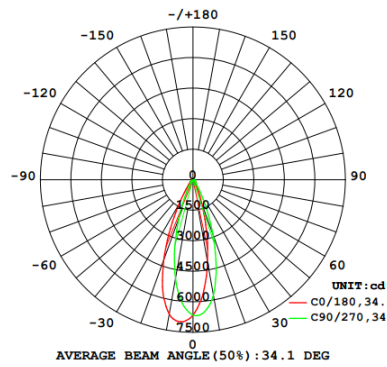
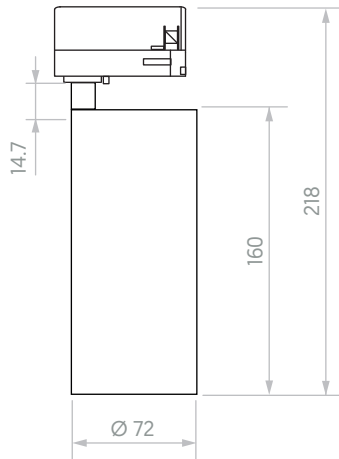
Carril trifásico 3-phase track
 220-240 V AC. / 50 - 60 Hz
 24 W
 36°
 2650 lm
 110 lm/W
 IP20
 Aluminio Aluminum
 Ø72 x 160 mm
 Blanco | Negro White | Black



LIGHT UNIFORM
PF>0.9
24 W
110 lm/W
50.000 h
IP20

MEICON.

DIMENSIONES Y ÓPTICA DIMENSIONS & OPTICS



OTROS DATOS OTHER DATA

CÓDIGO PRODUCTO	28879	28880	28881	28882	28883	28884	28885	28886
CRI ^[3]	83	88	97	97	72	72	97	97
R9	22	53	98	92	0	0	92	92

*Las imágenes son ilustrativas. Los productos finales están sujetos a cambios sin aviso previo. *Images for reference only. Subject to changes without prior notice.

^[1] Precisión de medición para flujo +/- 5%. Precisión de medición para x, y +/- 0,005. Precisión de medición para CRI 1,5.
 Measurement precision for flux +/- 5%. Measurement precision for x, y +/- 0,005. Measurement precision for CRI 1,5.

^[2] Disponible en cualquier acabado y color bajo pedido. Any finish and colour available under request.

^[3] Pruebas de tolerancia aceptable CRI: -1. CRI testing acceptable tolerance: -1.

CERTIFICACIONES CERTIFICATIONS



NORMATIVA REGULATIONS

EN 60598 / EN 62471 / EN 62493 / EN 55015 / EN 61000 / EN 61547
 UL 2108 / UL 8750