

EZIO 72 S

Montaje Mounting
Potencia Power
Tensión nominal Rated voltage
Módulo LED LED Module
Driver LED Driver
Flujo luminoso Luminous flux
Temperatura de color Color temperature
Ángulo de apertura Beam angle
Índice de reproducción cromática CRI
Protección IP IP Protection
Material Material
Dimensiones Dimensions
Regulación Dimming
Acabados disponibles Available color finishes

Superficie Surface
 24 W
 220 - 240 V AC. / 50 - 60Hz
PHILIPS
OSRAM
 2273 lm | 2392 lm ^[1]
 2700°K | 3000°K ^[2]
 15° | 24° | 36°
 90 ^[3]
 IP 20
 Aluminio Aluminum
 Ø72 x 160 mm
 No
 Negro | Blanco Black | White ^[4]

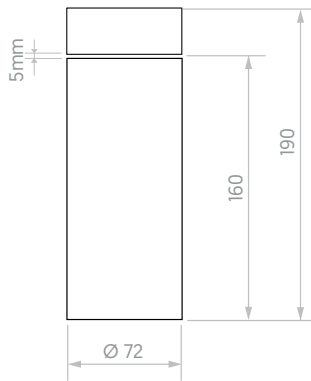
DISPONIBLE CRI>98 BAJO PEDIDO
 AVAILABLE CRI>98 ON REQUEST



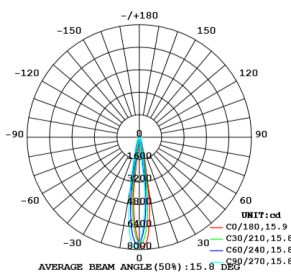
MEICON®

FLICKER FREE
CRI 90
PF > 0,9
24W
104lm/W
IP20

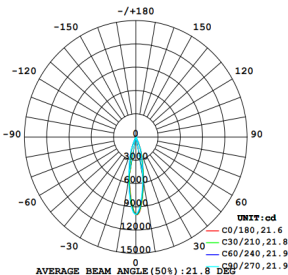
DIMENSIONES Y ÓPTICA DIMENSIONS & OPTICS



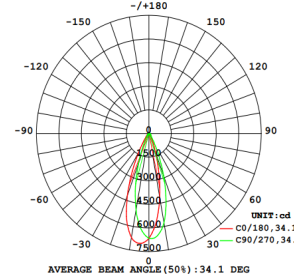
15°



24°



36°



*Las imágenes son ilustrativas. Los productos finales están sujetos a cambios sin aviso previo. *Images for reference only. Subject to changes without prior notice.

^[1] Precisión de medición para flujo +/- 5%. Precisión de medición para x, y +/- 0,005. Precisión de medición para CRI 1,5.
 Measurement precision for flux +/- 5%. Measurement precision for x, y +/- 0,005. Measurement precision for CRI 1,5.

^[2] Disponibles otras temperaturas de color bajo pedido. Other colour temperatures available under request.

^[3] CRI>98 bajo pedido. CRI>98 on request.

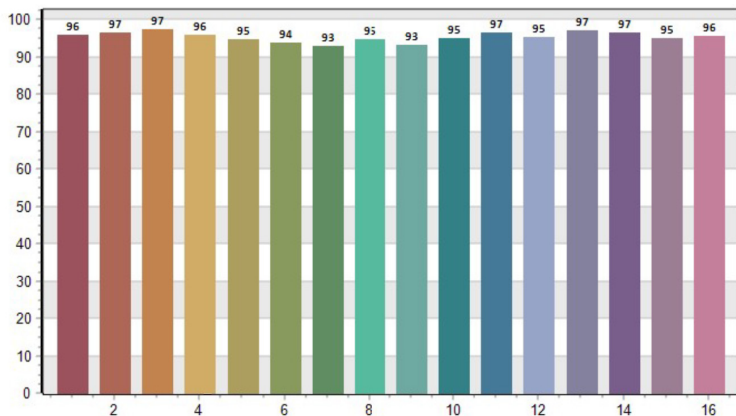
^[4] Disponible en cualquier acabado y color bajo pedido. Any finish and colour available under request.

CERTIFICACIONES CERTIFICATIONS

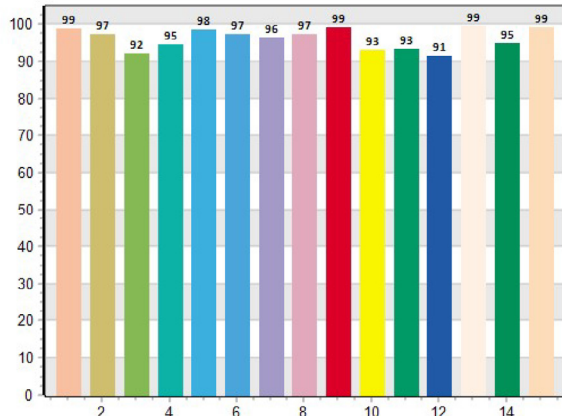


GRÁFICA TM30 Y CRI>98 TM30 AND CRI>98 GRAPHICS

TM30



CRI



TM30 values, 16 binned values out of total of 99 C values

C1	C2	C3	C4	C5	C6	C7	C8	C9	C10	C11	C12	C13	C14	C15	C16
95.9	96.6	97.4	96.0	94.9	93.9	92.9	94.6	93.3	95.1	96.7	95.3	97.0	96.5	95.1	95.7

CRI values, only R1-R8 are used to calculate final CRI

R1	R2	R3	R4	R5	R6	R7	R8	R9	R10	R11	R12	R13	R14	R15
99.0	97.4	92.0	94.7	98.4	97.2	96.3	97.3	99.2	92.9	93.2	91.5	99.4	94.7	99.2