
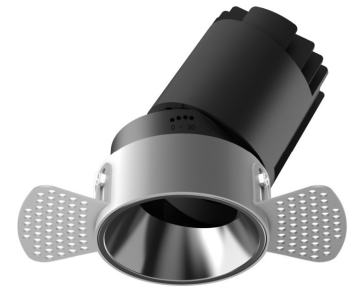


ARYA

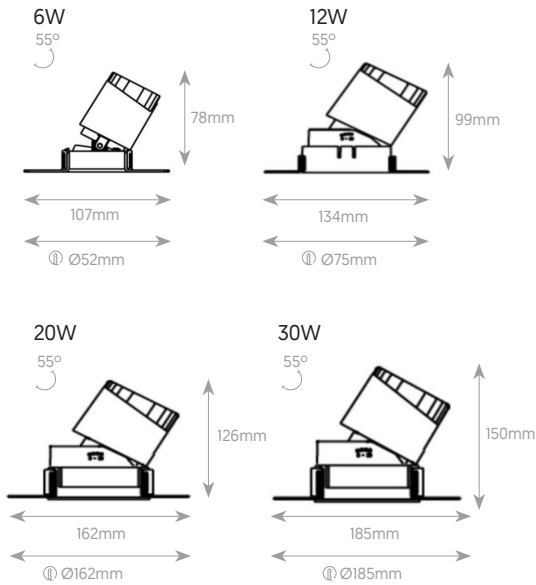
Montaje Mounting
Tensión nominal Rated voltage
CRI ^[1]
Ángulo de apertura Beam angle
Protección IP IP Protection
Material Material
Acabado ^[2] Finish ^[2]
Regulación de potencia Dimming

Empotrado Recessed
220-240 V AC. / 50 - 60 Hz
>90
15° | 24° | 36°
IP20
Aluminio Aluminum
Blanco | Negro White | Black
On/Off | TRIAC | 0-10V | BLE | TRIAC | 



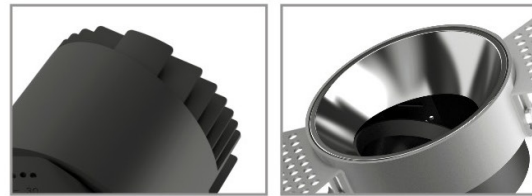
MEICON.

DIMENSIONES, ÓPTICA, POTENCIA, CCT, FUJO Y EFICIENCIA DIMENSIONS, OPTICS, POWER, CCT, FLUX & EFFICIENCY



Potencia Power	Flujo luminoso ^[3] Flux ^[3]	Eficiencia Efficiency	CCT	Ángulo Beam
6 W	450 lm	75 lm/W	2700°K 3000°K 3500°K 4000°K 5000°K	15° 24° 36°
12 W	800 lm	67 lm/W	2700°K 3000°K 3500°K 4000°K 5000°K	15° 24° 36°
20 W	1800 lm	90 lm/W	2700°K 3000°K 3500°K 4000°K 5000°K	15° 24° 36°
30 W	2600 lm	87 lm/W	2700°K 3000°K 3500°K 4000°K 5000°K	15° 24° 36°

ACCESORIOS ACCESSORIES



*Las imágenes son ilustrativas. Los productos finales están sujetos a cambios sin aviso previo. *Images for reference only. Subject to changes without prior notice.

^[1] Disponibles otras temperaturas de color bajo pedido. Other colour temperatures available under request.
^[2] Disponible en cualquier acabado y color bajo pedido. *Any finish and colour available under request.
^[3] Precisión de medición para flujo +/- 5%. Precisión de medición para x, y +/- 0,005. Precisión de medición para CRI 1,5.
Measurement precision for flux +/- 5%. Measurement precision for x, y +/- 0,005. Measurement precision for CRI 1,5.

CERTIFICACIONES CERTIFICATIONS



NORMATIVA REGULATIONS

EN 60598 / EN 62471 / EN 62493 / EN 55015 / EN 61000 / EN 61547
UL 2108 / UL 8750